

Производственная
практика группа ГФ-3-1(19)

Место прохождения геофизической практики –
АО «Сибирское ПГО», участок Гаревка,
Красноярский край.



Гаревский объект - один из наиболее золото-хранящих районов Сибири, где сохранились первозданные уголки природы.



АО «Сибирское ПГО» является старейшим производственным геологическим предприятием Красноярского края. Предприятие производит геологосъемочные и геологопоисковые работы различных масштабов на территории Красноярского, Алтайского краев, Таймырского и Эвенкийского автономных округов, Республик Тыва и Хакасия и на Горном Алтае.

НАПРАВЛЕНИЯ РАБОТ:

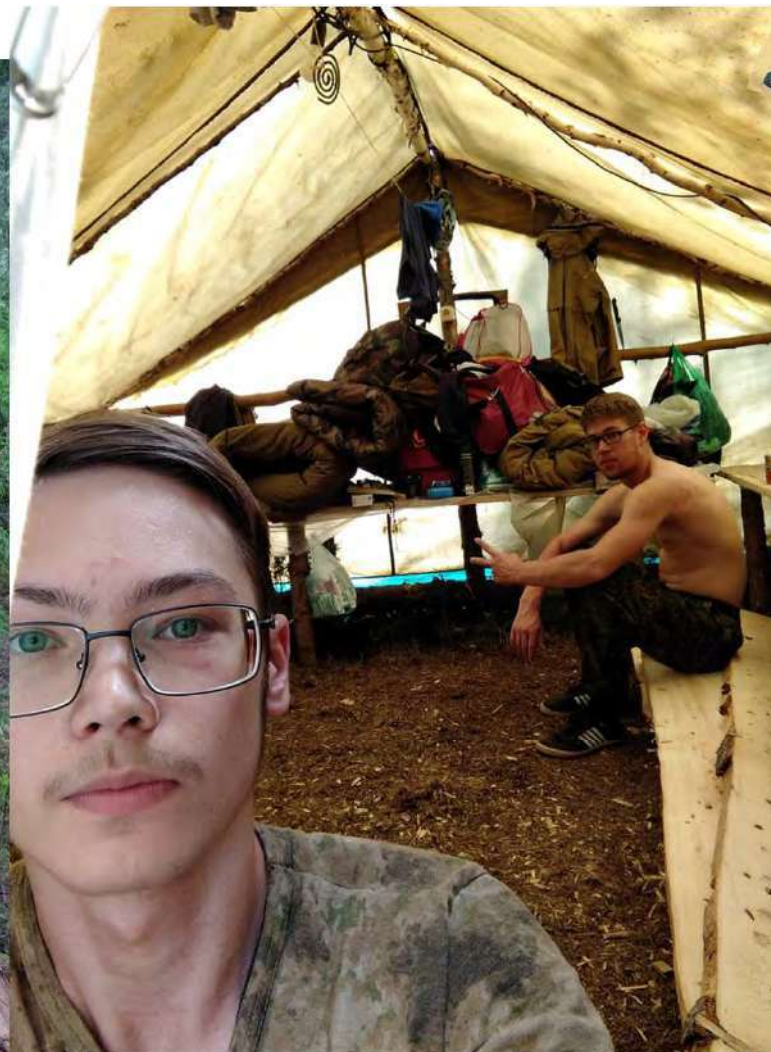
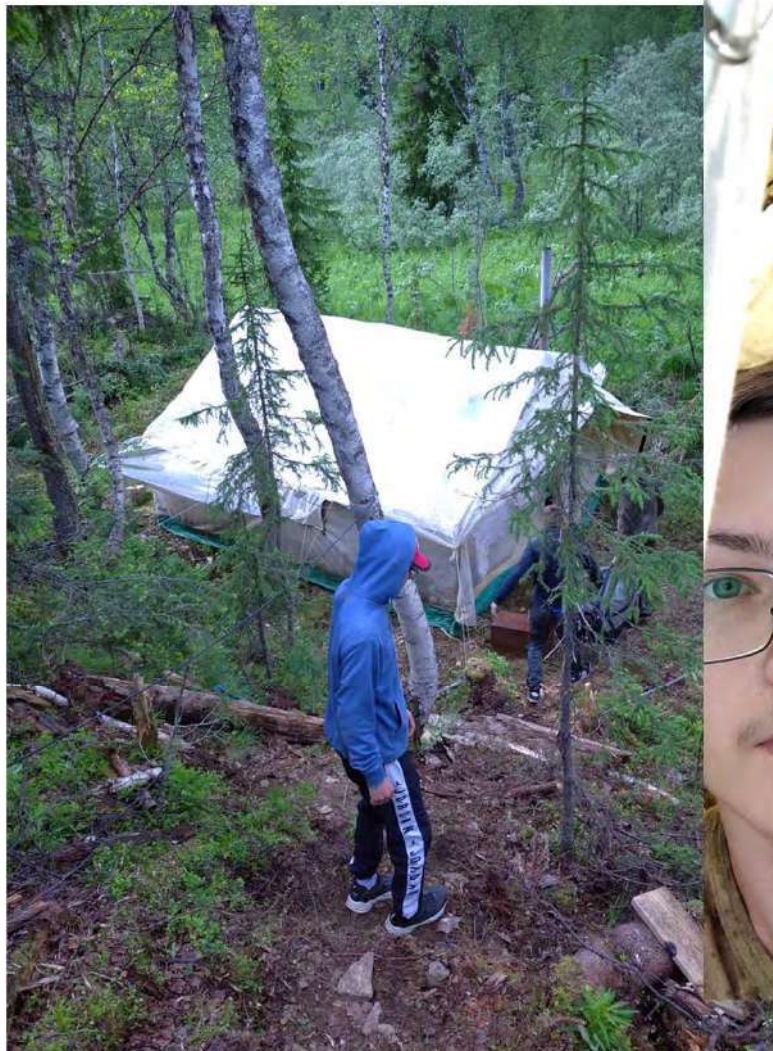
- ▶ Региональные геологические исследования;
- ▶ Поисковые работы;
- ▶ Геофизические, геохимические работы;
- ▶ Картосоставительские работы;
- ▶ Подготовка карт к изданию;
- ▶ Оказание транспортных услуг.



Практику в АО «Сибирское ПГО» проходили 10 студентов



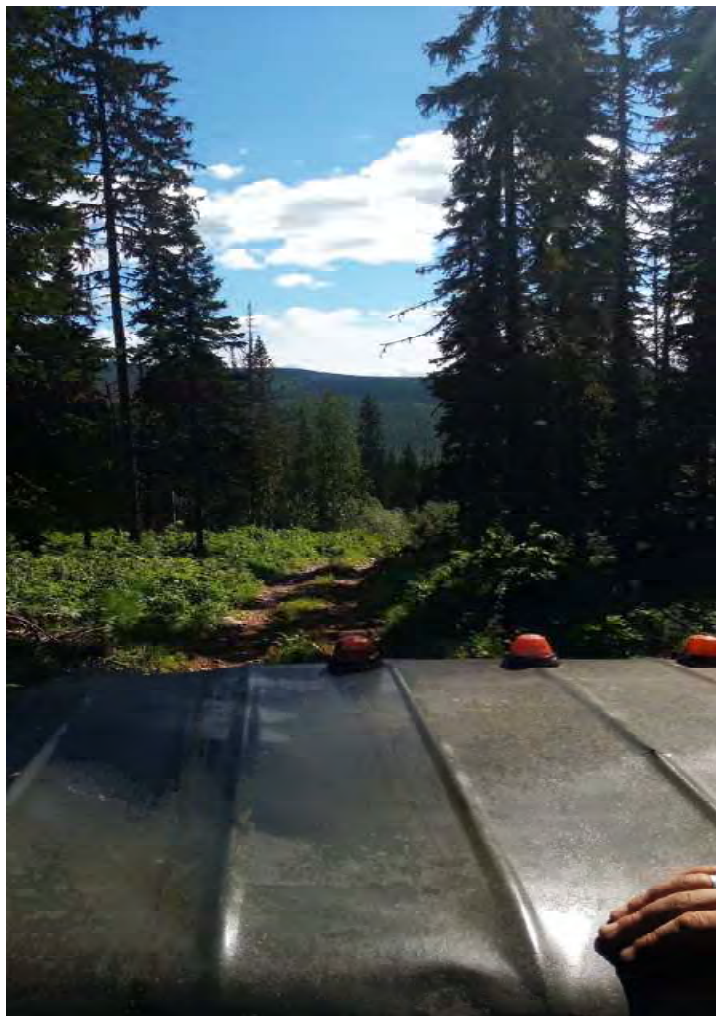
Обустройство и внешний вид лагеря



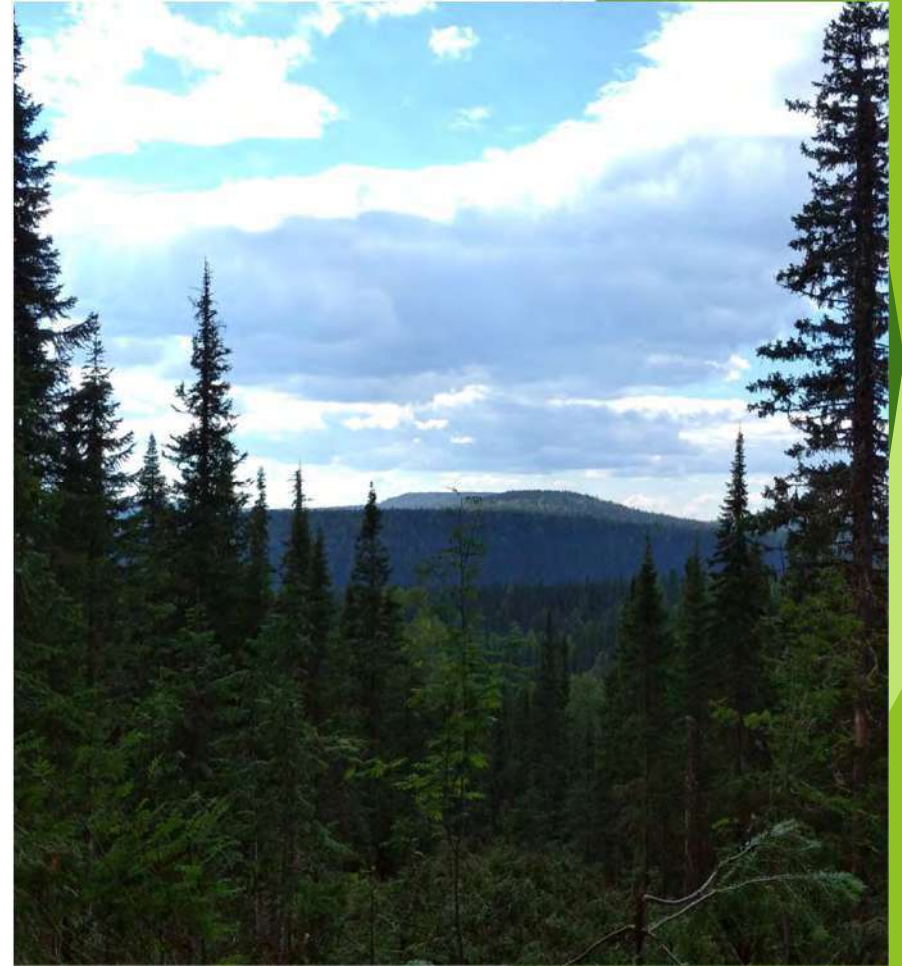
Небольшой перекур



И снова “Опять работа!? А работа не легкая...”



По дороге всегда можно подкрепиться ягодами
и полюбоваться красивой природой тайги



Мы даже застали начало зимы



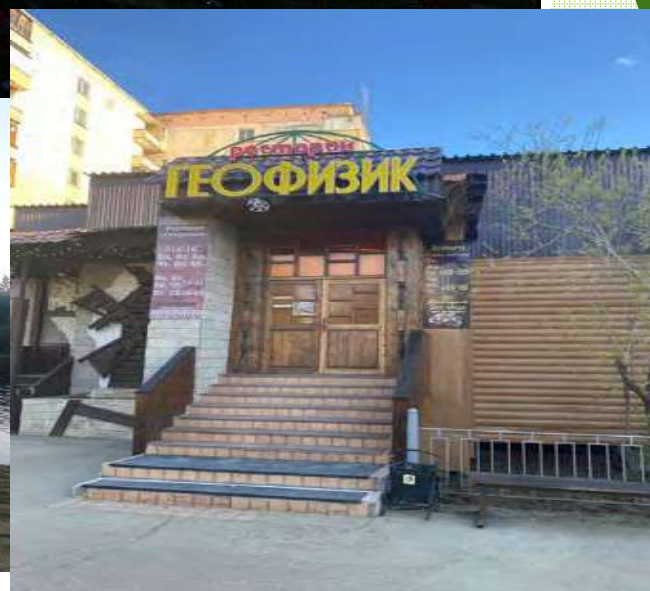
Следы мишки ...



Место прохождения геофизической практики –
АК «АЛРОСА», г. Мирный, Мирнинский район,
Республика Саха (Якутия).



Город Мирный, центр Мирнинского района – столица алмазного края, научный центр Западной



АК «АЛРОСА» - крупнейшая алмазодобывающая компания, мировой лидер по объему добычи и запасов алмазов.

Основными направлениями деятельности являются геологоразведка, добыча и продажа алмазов, производство бриллиантов. Добывающие активы АЛРОСА расположены в РС (Я) и Архангельской области



Практику по электроразведке в АК «АЛРОСА» проходили 3 студентов



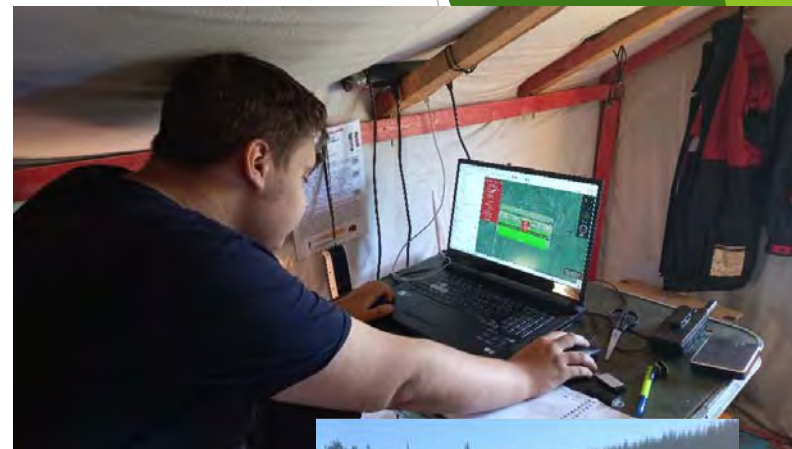
Перед выездом в поле проводится инструктаж по технике безопасности и выдается спецодежда



Обустройство и внешний вид лагеря



Техника и оборудование



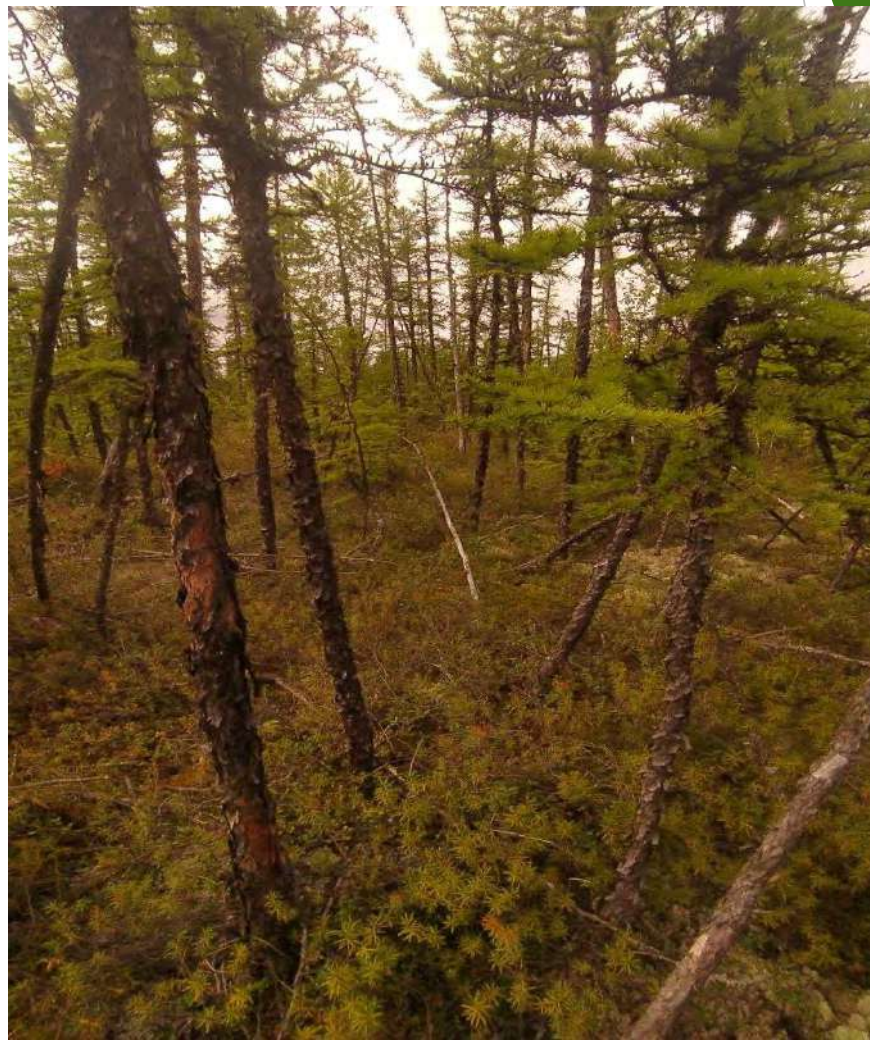
Заслуженный отдых



И снова в маршрут! А работа не легкая...



**По дороге всегда можно подкрепиться ягодами
и полюбоваться красивой природой тайги**



Мы ответственно выполняли поисковые работы на «Кимберлитовые Трубки» методом «Электротомография». По возвращению в лагерь мы сдавали на склад электроразведочную аппаратуру и отчитывались по результатам измерений на площади работ начальнику отряда.



Во время тяжелых маршрутов можно отдохнуть и набраться сил



Практика длилась 5 месяцев. Сначала было тяжело, а потом мы привыкли к работе и стали выполнять все на «отлично». Практика была очень интересной, иногда даже экстремальной.



Окончив производственную практику, ощутив всю ответственность работы геофизика, мы смело заявляем: «Практика в ПАО «АЛРОСА» - это первая ступень в наших карьерах, теперь мы окончательно уверены, что свяжем свою жизнь с геофизикой».



Место прохождения геофизической практики –
«Таймыр», участок Анабарский щит,
красноярский край.



**Анабарский щит – куполообразный выступ древнего
фундамента Сибирской платформы на севере
Среднесибирского плоскогорья.**



АО «Хатангский морской торговый порт» – единственная компания, одновременно оперирующая собственным арктическим флотом и геологическими и геофизическими работами

НАПРАВЛЕНИЯ РАБОТ:

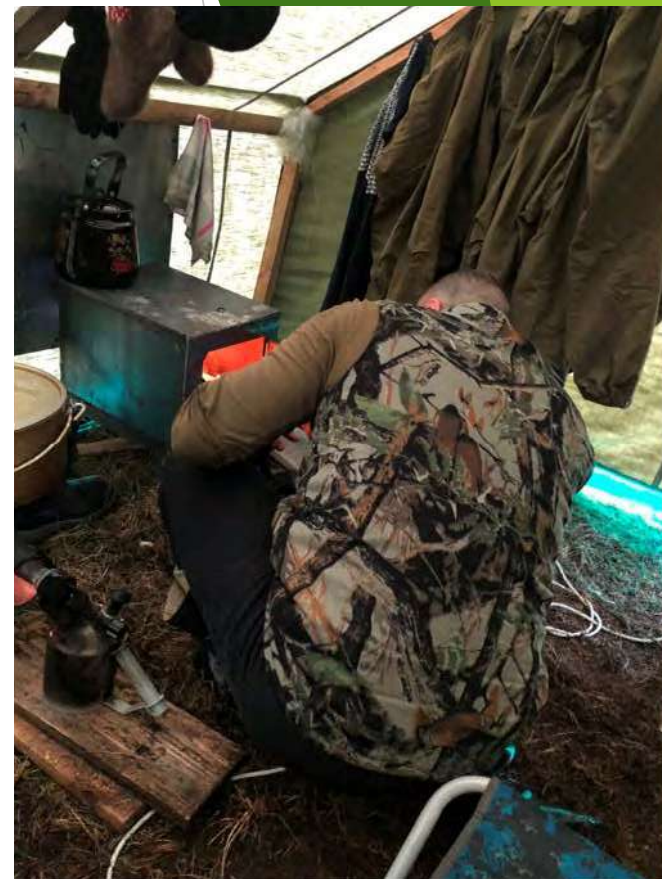
- ▶ Региональные геологические исследования;
- ▶ Поисковые работы;
- ▶ Геофизические, геохимические работы;
- ▶ Картосоставительские работы;
- ▶ Подготовка карт к изданию;
- ▶ Оказание транспортных услуг.



Перед походом в маршрут мы крепко завтракаем



Обустройство и внешний вид лагеря



В маршрутах лучший друг лопата



Небольшой привал на обед



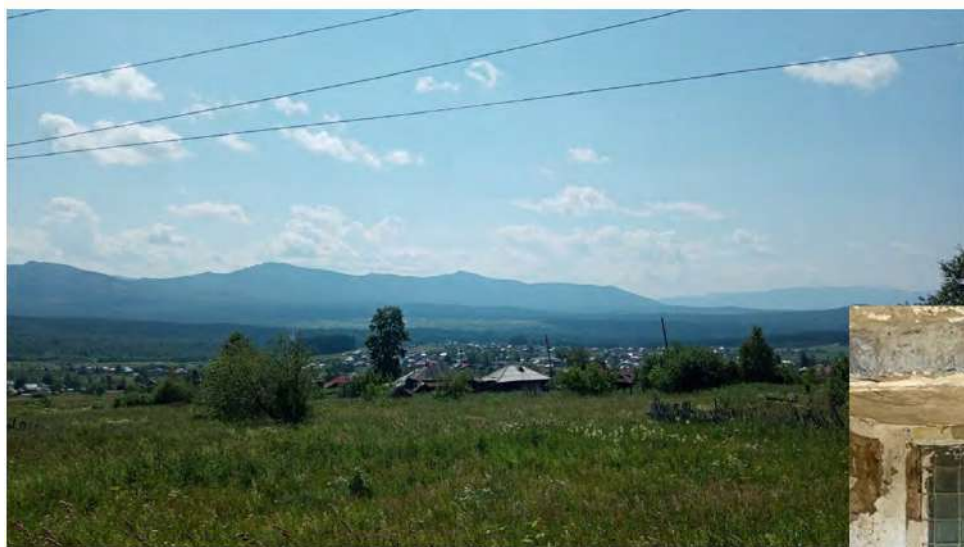
И снова в путь



**Можно полюбоваться красивой природой и
ЖИВОТНЫМИ**



Место прохождения геофизической практики –
ООО «Бакальское рудоуправление», шахта
«Сидеритовая», Саткинский
район, Челябинская область



Саткинский район – один из чистых экологических районов Челябинской области, где сохранились исторические ценности.



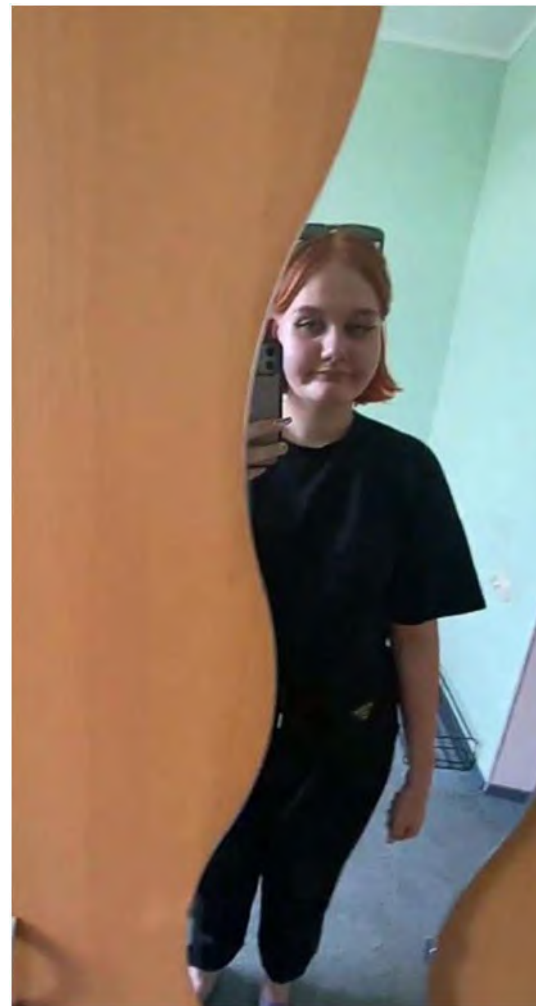
ООО «Бакальское рудоуправление» является одним из старейших горных предприятий Урала. Предприятие производит геологосъемочные и геологопоисковые работы различных масштабов на территории Еврейская автономная область, Кемеровская область - Кузбасс.

НАПРАВЛЕНИЯ РАБОТ:

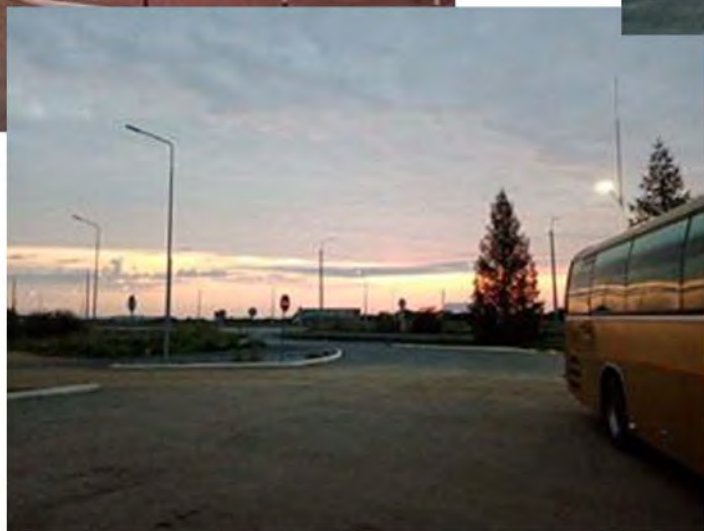
- ▶ Добыча железных руд открытым и подземным способом , обогащение;
 - ▶ Поисковые работы;
 - ▶ Геофизические, геохимические работы;
 - ▶ Создание геодезической, нивелирной, гравиметрической сетей;
- Деятельность по мониторингу загрязнения окружающей среды;
- Оказание транспортных услуг.



Практику по каротажу в ООО «Бакальское рудоуправление» проходили 2 студентки



Путешествие до Бакала



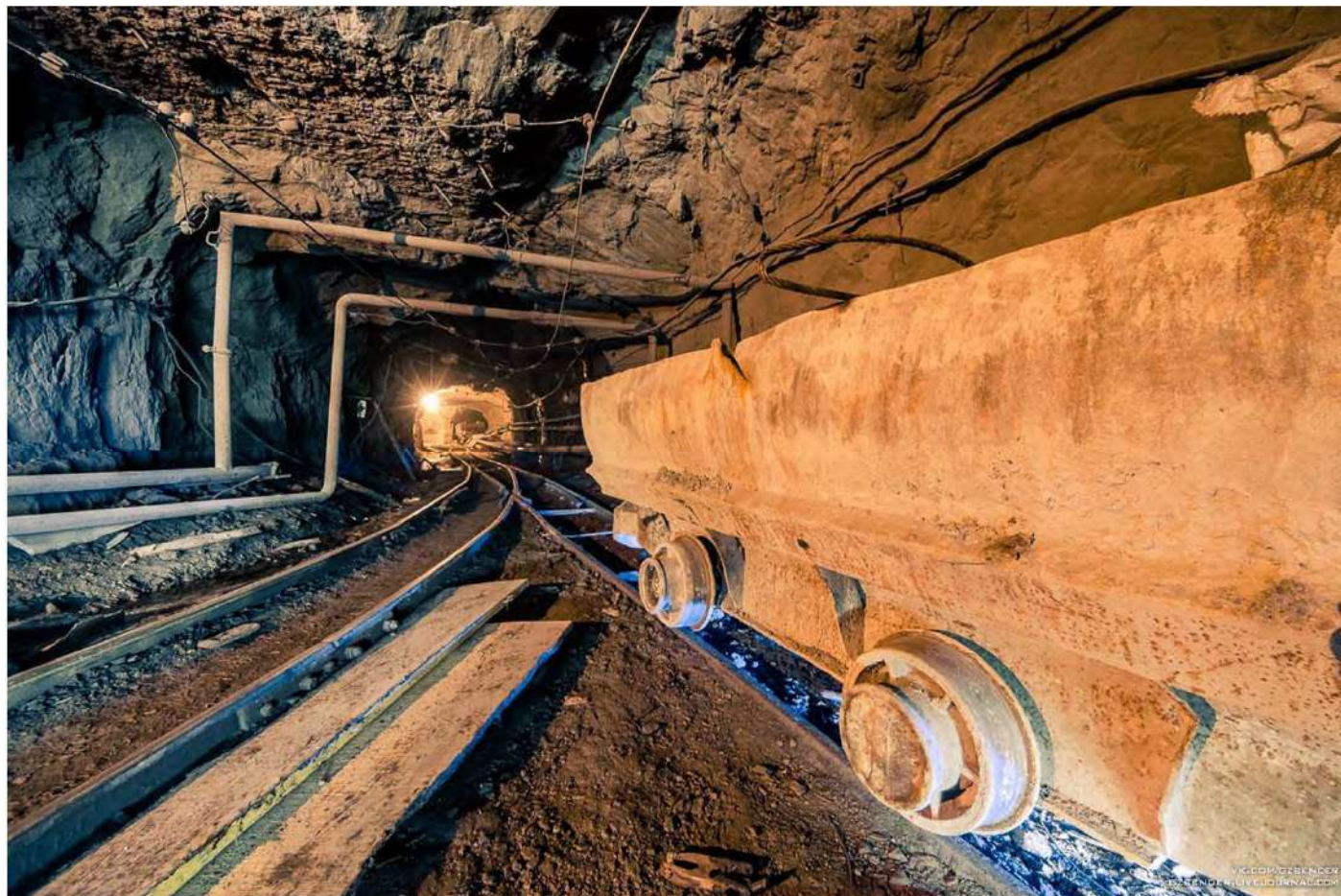
Возле ООО «БРУ»



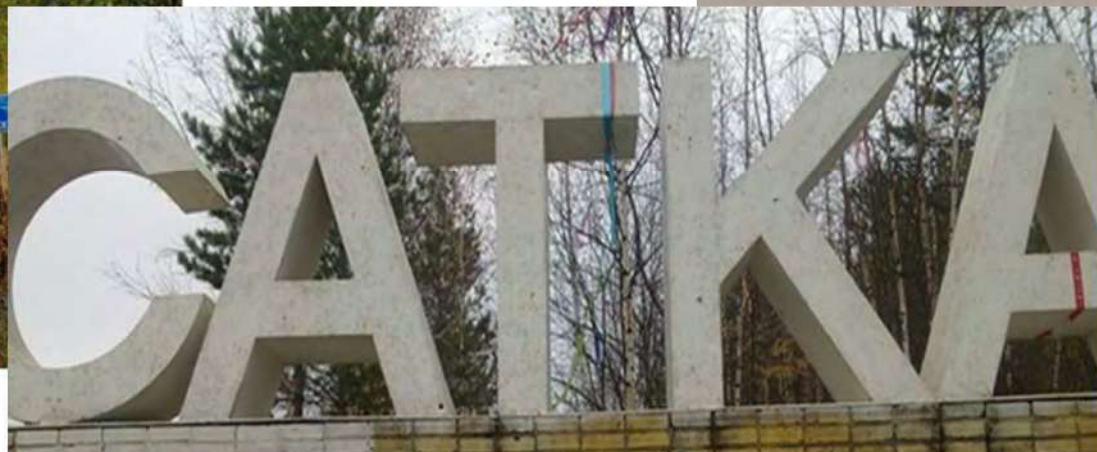
Достопримечательности



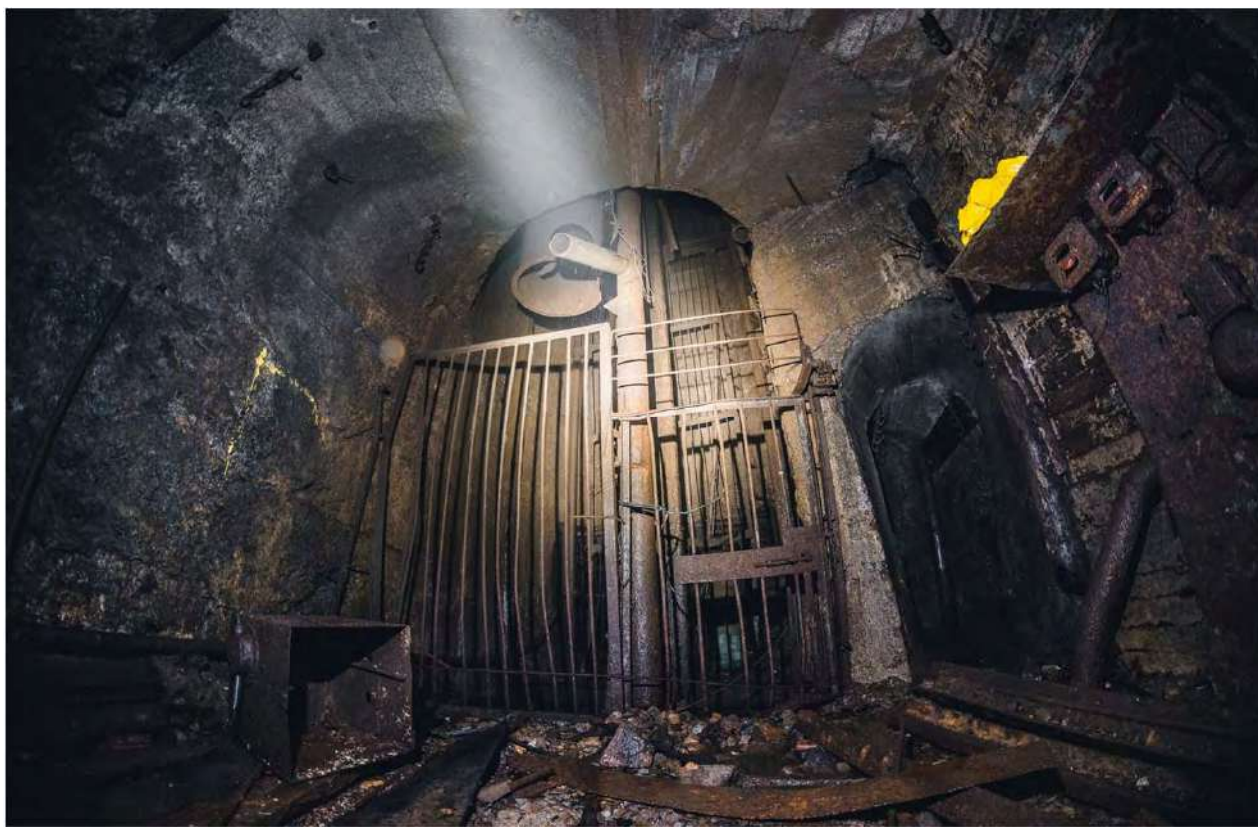
И снова в шахту! А работа не легкая...



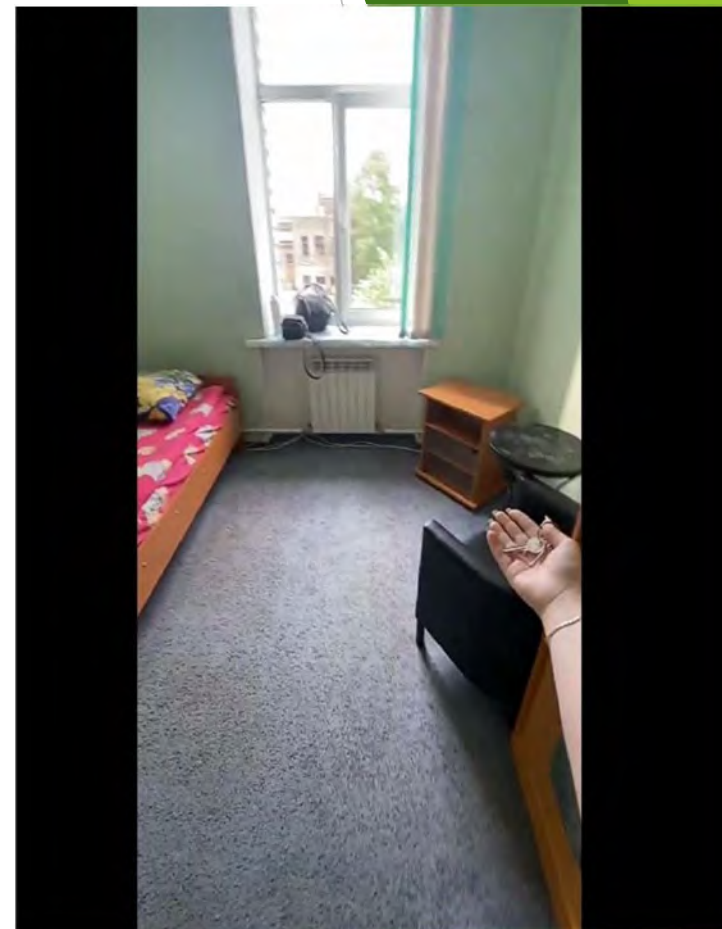
На выходных можно съездить в Сатку, где много исторических памятников.



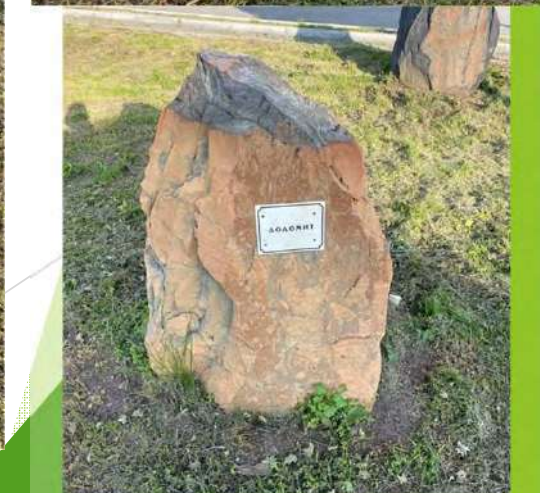
Мы ответственно выполняли каротаж на сидериты методом магнитной восприимчивости. Вернувшись на поверхность, мы сдавали на склад аппаратуру по каротажу и отчитывались по результатам измерений на площади работ начальнику отряда.



После тяжелых работ можно отдохнуть в гостинице бакальского рудоуправления «Люкс»



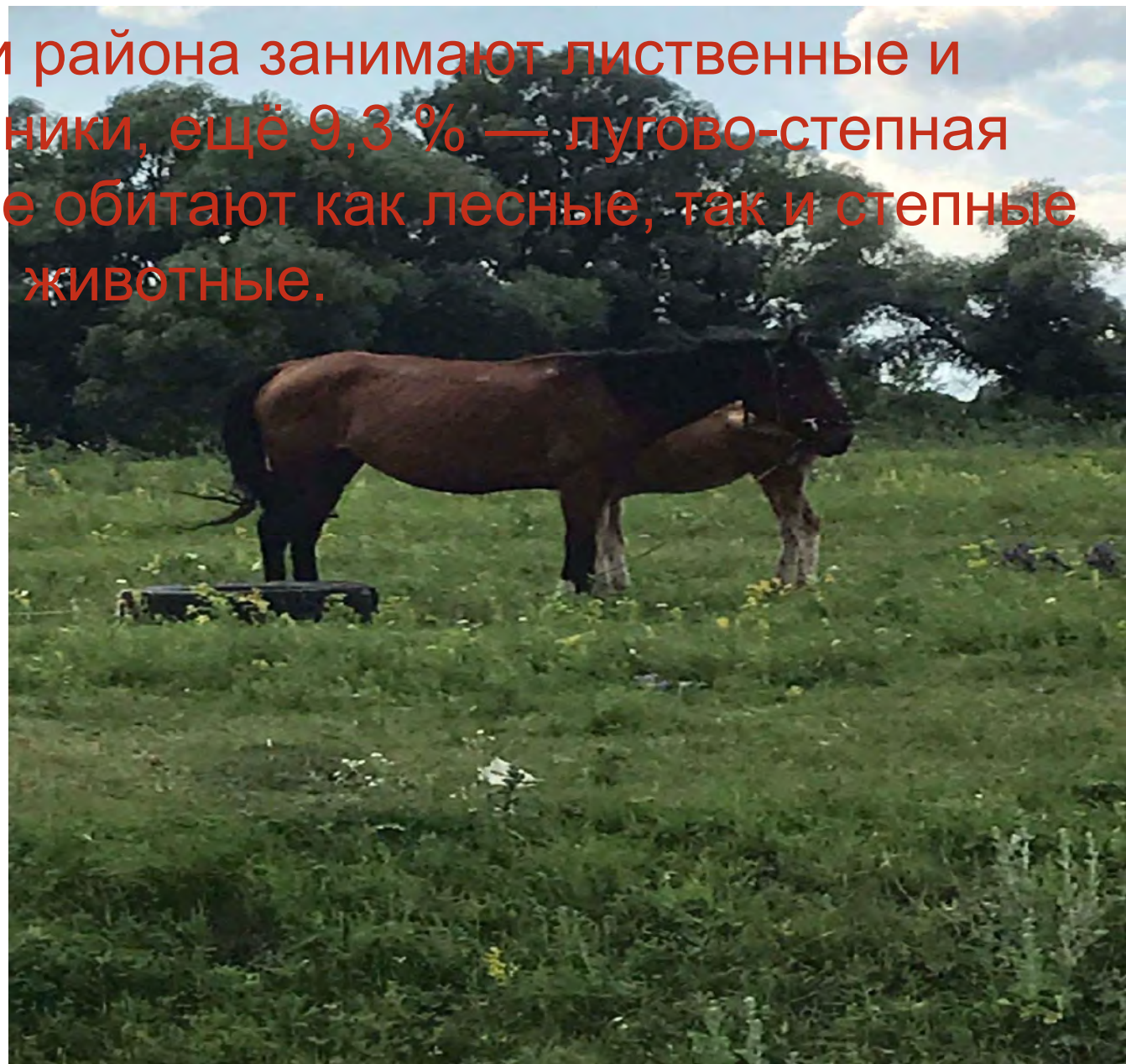
Окончив производственную практику, ощутив всю ответственность работы геофизика, мы смело заявляем: «Практика в ООО «Бакальском рудоуправлении» - это первая ступень в нашей карьере, теперь мы окончательно уверены, что свяжем свою жизнь с геофизикой».



Место прохождения геофизической практики –
ООО «ТНГ-Групп», Агбязовский участок,
Муслимовский район, Республика Татарстан.



Около 17 % площади района занимают лиственные и сосновый леса, кустарники, ещё 9,3 % — лугово-степная растительность. В районе обитают как лесные, так и степные животные.



ООО «ООО ТНГ-Групп» является старейшим производственным геологическим предприятием. Предприятие производит геологосъемочные и геологопоисковые работы различных масштабов на территории всей России, Казахстана, Узбекистана, Индии и нескольких стран Африки.

НАПРАВЛЕНИЯ РАБОТ:

- ▶ Региональные геологические исследования
- ▶ Поисковые работы;
- ▶ Геофизические, геохимические работы;
- ▶ Картосоставительские работы;
- ▶ Подготовка карт к изданию;
- ▶ Оказание транспортных услуг.



Практику по сейсмозаземке в ООО «ТНГ-Групп» проходили 2 студента



Перед выездом на профиль проводится инструктаж по технике безопасности и выдается спецодежда



Обустройство и внешний вид лагеря



И снова в маршрут! А работа не легкая...



Приходилось работать не только с сейсмоотрядом, но и помогать топоотряду



После тяжелых маршрутов можно сходить в баню



Шахта «Южная» — железорудная шахта в г. Кушва (Свердловская область, РФ).
Входила в состав Гороблагодатского рудоуправления. Сейчас — в Высокогорский ГОК, («Евраз Групп»).

Более 200 лет добыча железной руды на Гороблагодатском руднике велась карьерным способом, а в 1947 году на шахте «Южная» началась разработка первого подземного горизонта.

•Карьер «Центральный»



В 1960 годах производилось совершенствование систем разработки, применения современной буровой, погрузочной и доставочной техники, использования большегрузных вагонеток и более мощных электровозов, внедрение комплекса мероприятий по механизации и автоматизации вспомогательных процессов и улучшения организации труда.



Перед спуском в шахту производился инструктаж по технике безопасности и использованию Самоспасателя.



Для поддержания мощности шахты Южная Гороблагодатское рудоуправление возникло необходимость вскрытия и подготовки к производству новых горизонтов шахты.





www.uralmines.ru © 2017

www.uralmines.ru © 2017

www.uralmines.ru © 2017

www.uralmines.ru © 2017

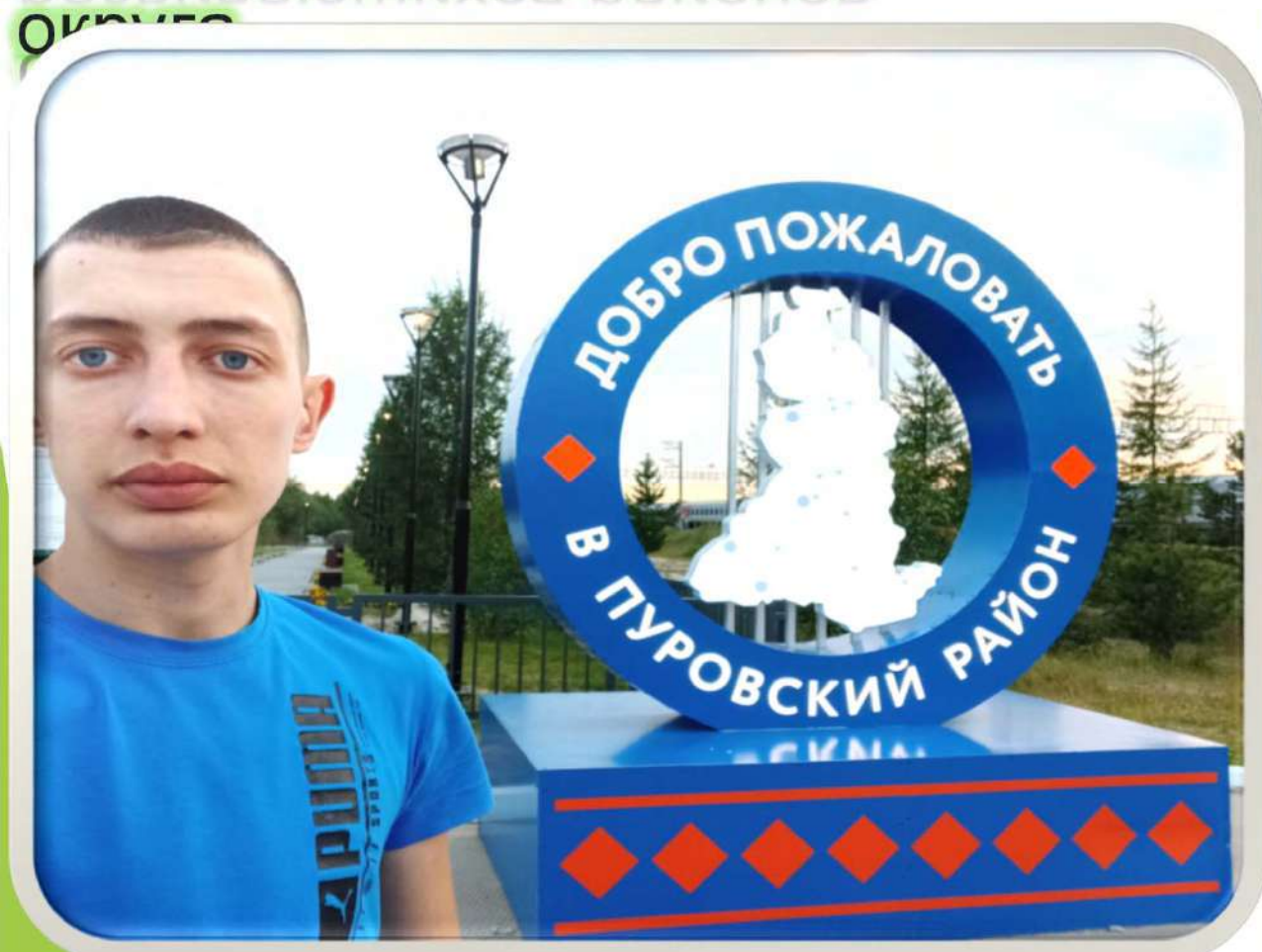
www.uralmines.ru © 2017

www.uralmines.ru © 2017

Место прохождения геофизической практики – ПАО «Новатэк» Месторождение Юрхаровское, Пуровский Район, ЯНАО



Пуровский район — один из
наиболее быстро
развивающихся районов



«НОВАТЭК» является крупнейшим независимым производителем природного газа в России. Компания занимается разведкой, добычей, переработкой, реализацией природного газа, жидких углеводородов и имеет двадцатипятилетний опыт работы в российской нефтегазовой отрасли.

НАПРАВЛЕНИЯ РАБОТ:

- ▶ Разведка и добыча углеводородов
- ▶ Переработка и маркетинг в России
- ▶ Разведка, добыча и маркетинг за рубежом



NOVATEK.RU

Практику В ПАО «Новатэк» Проходили 2-Е студентов



Условия существования:



Рабочие Лошадки



Перекус на работе



Малая часть приборов с которыми довелось поработать

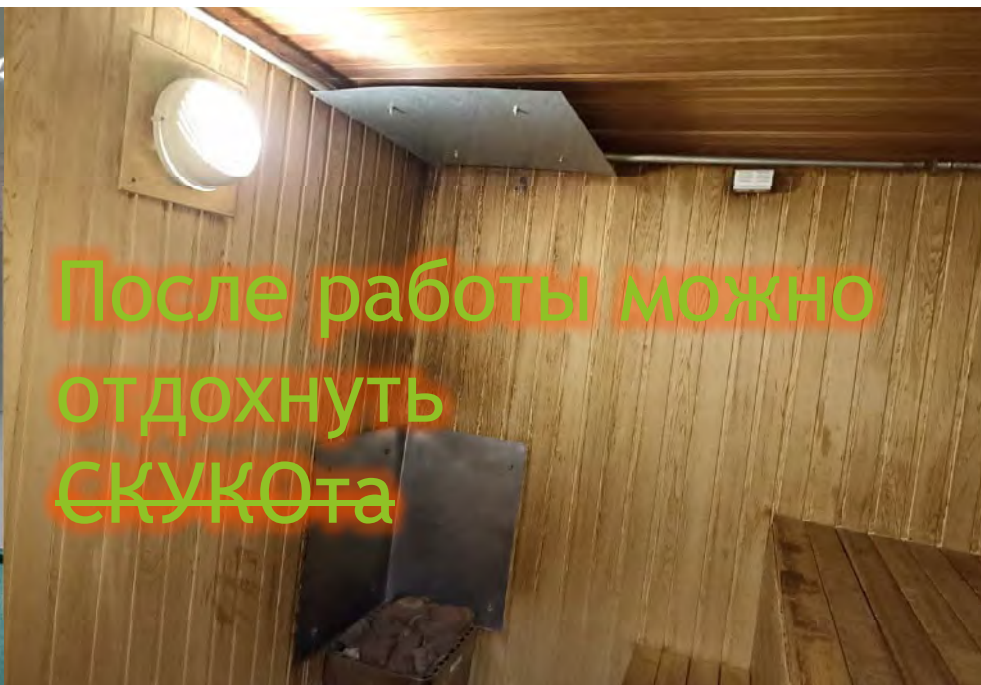


Глубинный прибор Жесткий контейнер

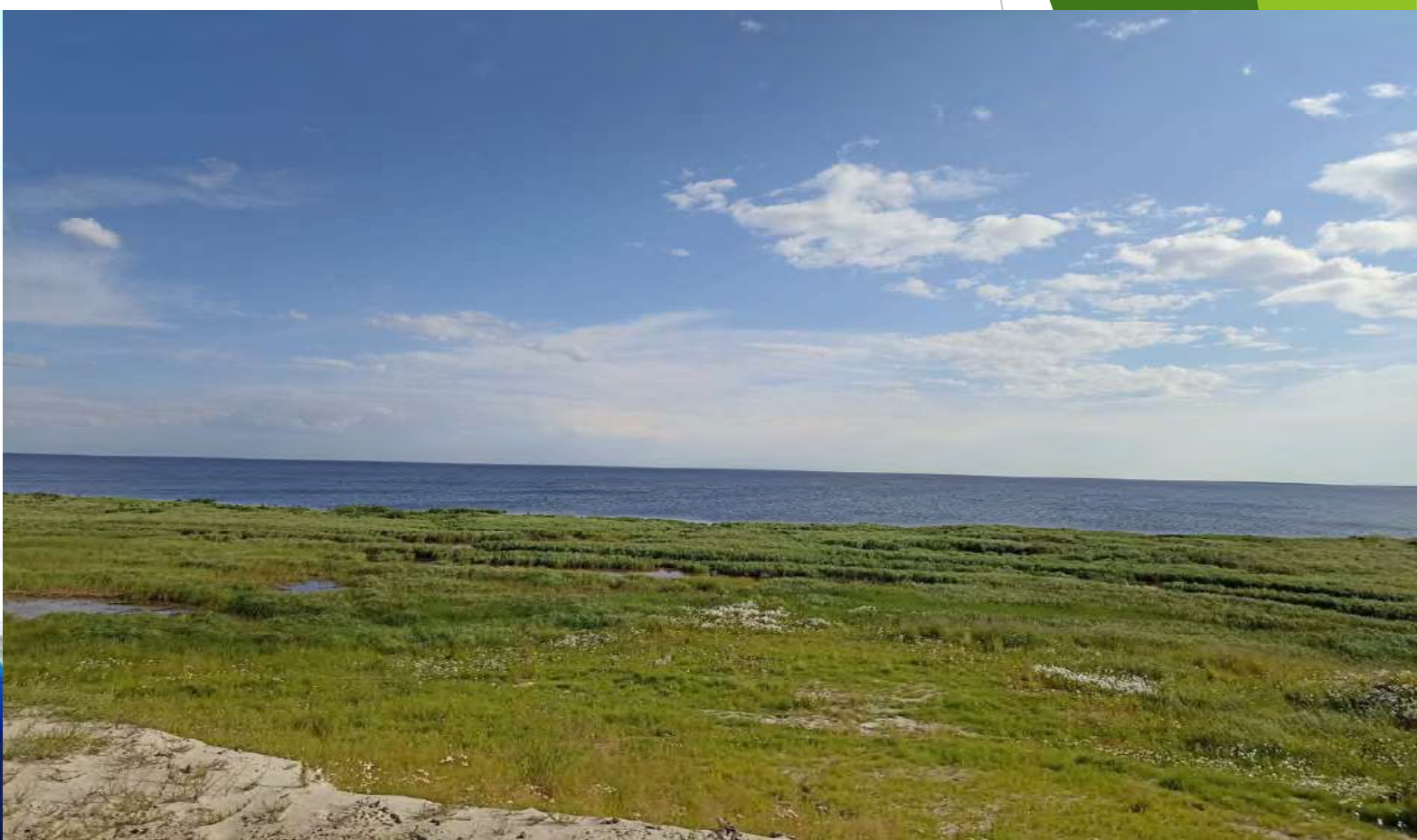
Манометр

Каплеотделитель

Пирометр



Практика длилась 2 месяца, Это время
останется на долго в моей памяти



Проведение Газо-Динамических исследований



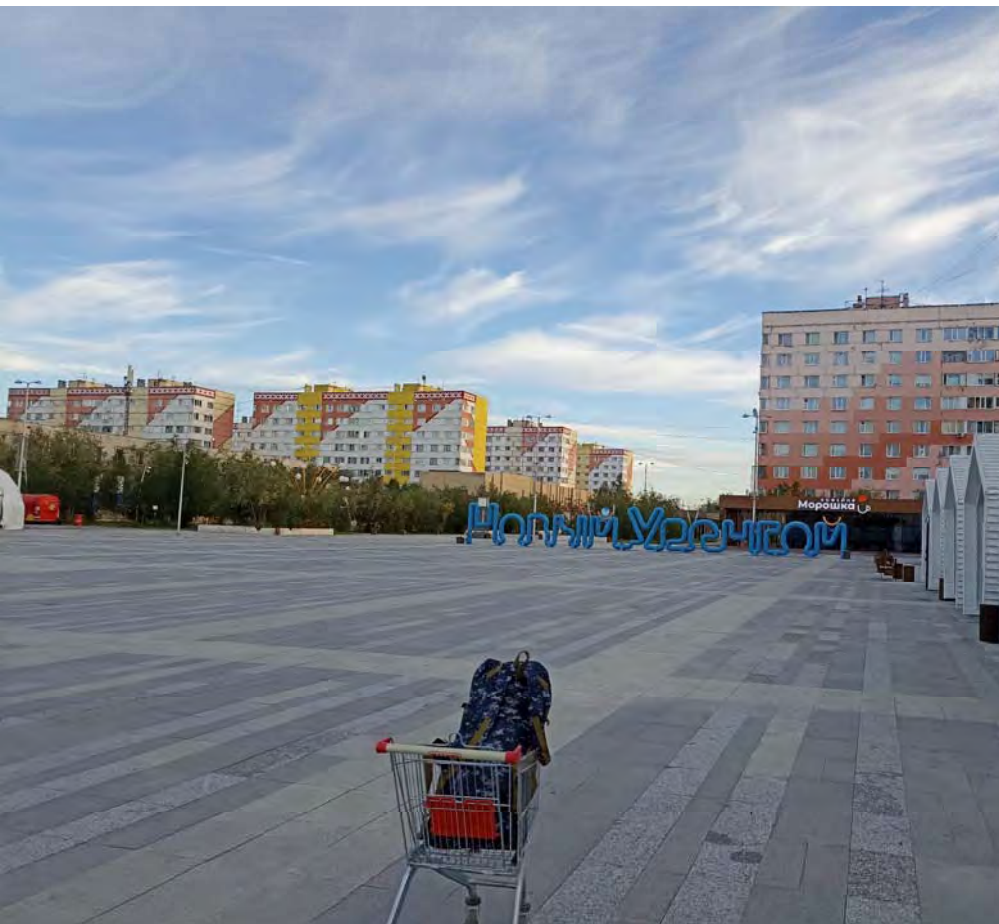
Дорога на практику



По дороге встретил памятник
Молодым созидателям земли
Тюменской



Прибыл в Новый Уренгой для оформления документов



Когда сказал что умеешь
делать любую работу



Место прохождения производственной
практики- месторождения ООО «Лукойл-
Западная Сибирь»



Урай- один из прекрасных городов который
улучшается с каждым годом



ООО «Урайнефтегеофизика» является производственным геофизическим предприятием города Урай. Предприятие производит геофизические работы на территориях Ловинского, Лазаревского, Каменного, Яхлинского, Потанайского, Тугрынского, Пайтыхского месторождений Лукойл-Западная Сибирь.

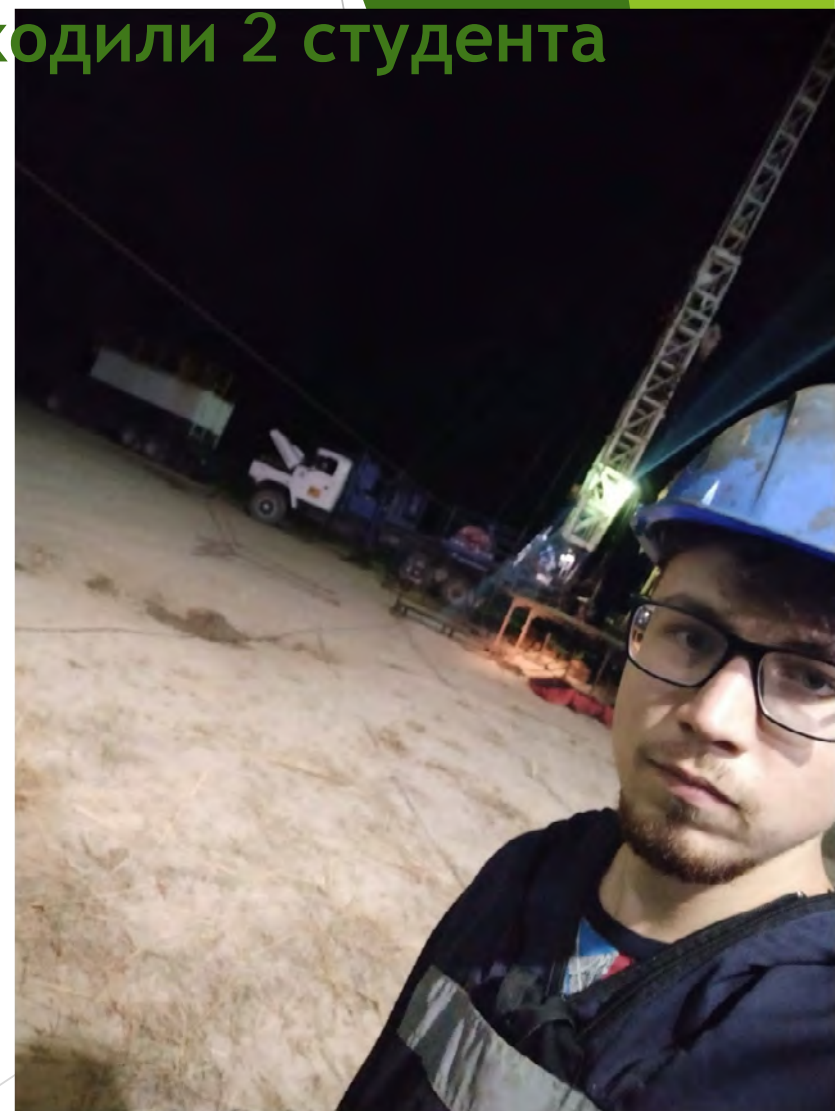


НАПРАВЛЕНИЯ РАБОТ:

- ▶ Геофизические исследования скважин;
- ▶ Взрывные работы;
- ▶ Комплексные работы;
- ▶ Промысловые работы;
- ▶ Интерпретация данных скважин;
- ▶ Оказание транспортных услуг (аренда подъёмника).



Практику по исследованию скважин в ООО «Урайнефтегеофизика» проходили 2 студента



Перед выездом на месторождения проводится проверка необходимых инструментов и приборов

